

企業・法人向けパンフレット



北淡路で



チャレンジ 農業ビジネス

北淡路 先端ファームの形成



特別動画
公開中

農業参入企業の
インタビューが
ご覧いただけます。



北淡路地区の特徴

1. 環境が良い

- ① 温暖な気候。平均気温16℃ (-4~36℃)
- ② 景観抜群、風光明媚。海に近い。
- ③ 年間降水量 1281.9mm
- ④ 日照時間が長い。2110時間 / 年

2. 都市圏からのアクセスが良い

- ① 神戸から30分 ② 大阪から1時間
- ③ 大消費圏が、明石海峡大橋を渡るとすぐ先



北淡路まで神戸から30分

3. 観光客をターゲットにできる

- ① あわじ花さじきへ、約年間80万人の観光客
- ② 観光農園や、多様な農業を展開



観光客でにぎわうあわじ花さじき

4. 6次産業化を展開できる

- ① 淡路島ブランドとして商品化できる。
- ② 企業間の連携や取組みが活発化
- ③ 「農産物の生産→加工→販売」の新しい農業分野へチャレンジ



常盤ダム

5. 水源が確保され、用水設備が完備されている

- ① 常盤ダム、谷山ダムの2箇所の水源地
1,080千m³の水源
- ② 各農地へは、パイプラインにより配水
- ③ 給水設備 (給水栓、スプリンクラー) 完備

参入企業インタビュー

(株)淡路の島菜園 代表取締役 大森一輝さん

なぜ北淡路で?

既存農場に加えて、もっと大きな土地を探していました。
島外から来た人にとって、土地感もない中で広い土地を探すのは難しいです。
北淡路土地改良区事務所に相談したところ、
現在の土地を紹介してくださいました。

今後の展開は?

約5,000m²のビニールハウスで、年間約100tのトマトの生産と1,500m²のビニールハウスで、イチゴ狩り観光農園をしています。
食材をふんだんに使った、農家レストランをしています。



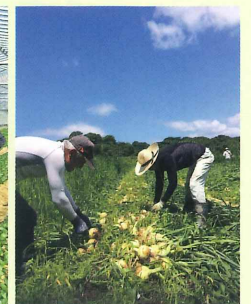
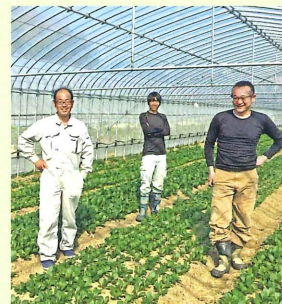
なぜ農業を？

雇用創造という企業理念のもと、農業分野への雇用創出に取り組んでいます。野菜の植え付け、収穫など様々な農業体験、農業を活かした研修プログラムを行っています。



なぜ北淡路で？

北淡路には、農業用水が確保されている広い農地があります。自然が豊富なうえ、消費地である都市圏にも近く、淡路島のブランドイメージもあり、「ここしかない」と思い、決めました。



淡路島でオリーブとの出会い

淡路島でグループ会社の様々な事業に取り組んでいるときにオリーブと出会いました。比較的栽培のしやすいオリーブは私たち農業の専門ではなくても取り組むことができると思い、耕作放棄の解消にもつながると考えました。



今後の展開は？

5年目の2021年に搾油工場を建設し、初めてオリーブオイルを絞ることができました。今後は収穫量を増やし安定的にオリーブオイルが生産できるよう栽培面積を増やすことと、興味をもってくれる方に栽培のノウハウを伝え、オリーブの果実を買い取る等積極的に行い、淡路島の新たな特産品となるようにしたいです。



Voice 企業の声

淡路島ヴィンヤード
代表 小谷雄介さん

東日本大震災後、岩手県で復興支援活動を行いながら地域の障がい者のなりわいづくりとしてワイン用ぶどう栽培とワイン醸造を事業化してきました。震災から10年を機に故郷に近い淡路島に移住してぶどうを育てながらワインを造れないだろうかと考えておりました。農地を借りる方法もわからず土地改良区で相談したところ親身になって紹介いただき、思い描いた農地と出会うことが出来ました。

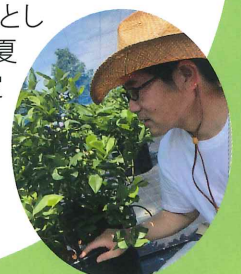
北淡路のテロワールを感じるワインづくりが始まり、地域とのつながりを持った地域活性化を目指しています。



Voice 企業の声

ブルーベリーヒル淡路
代表 林田雅行さん

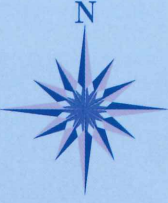
脱サラしてブルーベリー観光農園を開業するために、都市からのアクセスが良く1カ所にまとまった農地を探して淡路市に相談してみると北淡路土地改良区を紹介され、現在の農地を斡旋してもらいました。希望の面積、農業用水が揃い、農地周辺には観光スポットが点在している条件の良い農地です。2019年にブルーベリー1000本の栽培を始め、翌年には観光農園として開園しました。今後もこの場所で夏の定番としてブルーベリー狩りが定着することを目指し、ブルーベリーの栽培をしていきたいと考えています。



北淡路 土地改良区 農地MAP



© 2022 SANRIO CO., LTD.
APPROVAL NO. L622159



TM & © TOHO CO., LTD.



神戸から車で30分
 大阪から車で60分
北淡路は淡路島の玄関口



農業参入の状況

(令和4年3月末現在)

番号	事業者名	企業概要	貸付面積	開始時期	作付作物	団地名
①	(株)パソナ農援隊	農業関連 (農産物の生産、加工及び販売、 経営コンサルタント、農業人材育成等)	11.1 ha	H20.6	多品目 玉ねぎ	北淡1-2、北淡5-4 北淡16-2
②	光明建設(株)	建設業	4.2 ha	H20.10	葉ねぎ、ニンニク	別所、新別所
③	(有)芝床農産	農産物の生産(水稲、玉ねぎ、 加工用トマト・キャベツ等)	1.1 ha	H26.10	小麦	北淡11
④	(株)全カフーズ	飲食店事業	2.3 ha	H27.11	野菜、レモン等	東浦6-2
⑤	(有)中垣技術士事務所	食品輸入、卸、小売	1.6 ha	H26.9	オリーブ	北淡5-2
⑥	淡路島オリーブグロワーズ(株)	農業法人	7.0 ha	H28.3	オリーブ	北淡3
⑦	(株)今井ファーム	農産物の生産、販売	1.1 ha	H27.11	玉ねぎ	東浦6-2
⑧	(株)K.ファーム	農業法人	0.3 ha	H28.9	玉ねぎ	東浦白山
⑨	NRCナカヤマ	個人	1.2 ha	H28.9	小麦	東浦4(西)
⑩	(株)池上農場	農業法人	0.7 ha	H29.1	玉ねぎ、オリーブ	東浦3、北淡5-1
⑪	(株)ハーベストファーム	農業法人	6.1 ha	H29.1	オリーブ	東浦1、東浦4(西)
⑫	(株)栄農人(エナジー)	農業法人	3.8 ha	H29.4	玉ねぎ、レタス	北淡18-2
⑬	(株)淡路の島菜園 グリナリウム淡路島	農業法人	6.7 ha	H30.4	ハウス(トマト、イチゴ) 観光農園	北淡4-1 特区許可H30.3
⑭	(株)ジーピーファーム	農業法人	2.5 ha	H29.10	花卉、観賞用植物	東浦6-1
⑮	島と暮らすファーム(株)	農業法人	0.5 ha	H30.8	観賞用植物	北淡6-2
⑯	市村太佑	個人	0.6 ha	H30.4	ブドウ	北淡11、北淡12
⑰	ブルーベリーヒル淡路 林田雅行	個人	1.0 ha	H31.1	ブルーベリー、 観光農園	北淡5-1
⑱	淡路島ヴィンヤード 小谷雄介	個人	2.3 ha	R1.6	醸造用ブドウ、醸造	北淡12 北淡18-1
⑲	Domaine KAORU(株) 水口 薫	農業法人	1.3 ha	R1.9	醸造用ブドウ、醸造	東浦2
⑳	太陽通関(株) 松本潤一	法人、通関業、畜産業	7.3 ha	R1.9	畜産、放牧	北淡4-2
㉑	原田政浩	個人	1.3 ha	R1.9	畜産、放牧	淡路新別所
㉒	(株)松下牧場	農業法人	0.6 ha	R1.9	飼料作物	東浦白山
㉓	(株)タナットネイチャーLab	農業法人	1.9 ha	R2.1	野菜、農福連携	北淡18-2
㉔	恵ヴィンヤード 吉井千恵子	個人	0.4 ha	R3.3	醸造用ブドウ	北淡17-1
計			66.9 ha			

公募による農業参入の状況

番号	事業者名	企業概要	貸付面積	開始時期	作付作物	団地名
第1期(北淡1-1団地)						
㉕	(株)パソナスーパーフードノモリ(仮称)	新設立法人	7.6 ha	R5.1(予定)	果樹、観光農業	北淡1-1
㉖	淡路島ぐるめ屋(株)	農業法人	2.3 ha	R5.1(予定)	トマト	北淡1-1
㉗	(株)池上農場	農業法人	3.0 ha	R5.1(予定)	玉ねぎ	北淡1-1
小計			12.9 ha			
第2期(北淡6-1,1-2,5-1,6-2団地)						
㉘	(株)今井ファーム	農業法人	3.2 ha	R6.1(予定)	玉ねぎ	北淡1-2,6-1
㉙	(株)ハーベストファーム	農業法人	2.3 ha	R6.1(予定)	オリーブ	北淡6-1,6-2
㉚	ハートスアグリフロンティア(株)	農業法人	1.8 ha	R6.1(予定)	野菜全般	北淡6-2
小計			7.3 ha			
第3期(東浦2,3,4東団地)						
㉛	Domaine KAORU(株)	農業法人	1.0ha	R8.1(予定)	醸造用ブドウ、醸造	東浦2
㉜	(有)三界産業	農業法人	1.6ha	R8.1(予定)	玉ねぎ、キャベツ	東浦4東
㉝	ハートスアグリフロンティア(株)	農業法人	3.5 ha	R8.1(予定)	野菜全般	東浦2,3
㉞	(株)池上農場	農業法人	3.0 ha	R8.1(予定)	玉ねぎ	東浦4東
㉟	アイ・エス・フーズ徳島(株)	農業法人	3.5 ha	R8.1(予定)	キウイ	東浦2
㊱	(株)今井ファーム	農業法人	3.0 ha	R8.1(予定)	玉ねぎ	東浦4東
小計			15.6 ha			
計			36.1 ha			
合計			103.0 ha			

企業参入・営農状況の事例

①会社 ②本社所在地 ③参入の年 ④借受面積 ⑤作付作物 ⑥参入の経緯 ⑦今後の展開

① 北淡1-2団地 [地図番号①]

- ①(株)パソナ農援隊 ②東京都千代田区 ③H20年 ④11.1ha ⑤露地野菜・ハウス(葉物野菜)
- ⑥パソナグループの雇用創造の一環として、農業分野に参入
- ⑦H28年8月よりGAPの生産工程管理手法を取り入れ、農産物の品質や環境づくりにも注力する。地域資源を活用したコンポスト堆肥による持続可能な循環型農業の実践やスマート機器導入による実証も行い、高品質・高栄養化の野菜作りにチャレンジしています。



② 東浦3団地・北淡5-1団地 [地図番号⑩]

- ①(株)池上農場 ②兵庫県淡路市
- ③H29年 ④0.7ha ⑤たまねぎ
- ⑥大型機械でも安全に作業が出来る農地の確保と規模拡大
- ⑦JGAP農場認定・ひょうご安心ブランド認証によって淡路島たまねぎのブランド強化に尽力したい。



③ 北淡5-1団地 [地図番号⑰]

- ①ブルーベリーヒル淡路 ②兵庫県淡路市
- ③H31年 ④1.0ha ⑤ブルーベリー
- ⑥都市からのアクセスが良くブルーベリーの養液栽培が可能な農地を探していた。
- ⑦北淡路の地で夏の果物狩りとしてブルーベリー狩りを定着させる。



④ 東浦1団地・東浦4西団地 [地図番号⑭]

- ①(株)ハーベストファーム淡路支店 ②淡路市岩屋
- ③H29年 ④6.1ha ⑤オリーブ(イタリア品種)
- ⑥グループ会社が淡路島で太陽光発電事業を展開し、地域への貢献のため新たな事業展開として農地を取得しオリーブを植栽
- ⑦自社でエキストラヴァージンオリーブオイルに加工し、淡路島の新たな特産品を目指す。



⑤ 北淡12団地・北淡18-1団地 [地図番号⑱]

- ①淡路島ヴィンヤード ②兵庫県淡路市
- ③R元年 ④2.3ha ⑤ワインぶどう
- ⑥北淡路オープン農地フェア2018に参加、希望する標高の高い農地を紹介いただいた。
- ⑦ワインぶどうの産地形成とワイナリー建設を行う予定。



⑥ 北淡4-1団地 [地図番号⑲]

- ①(株)淡路の島菜園 ②兵庫県淡路市
- ③H30年 ④6.7ha
- ⑤トマト、イチゴ
- ⑥トマトの生産規模拡大と観光農園の実施が可能なまとまった農地を探していた。
- ⑦トマトとイチゴの生産と観光事業が一体となった、新しい農業を目指す。



農業参入するにあたっての支援窓口

1. 淡路市役所・北淡路土地改良区

- ① 農地の紹介
- ② 農地貸借に関する調整
- ③ 農業用水の管理

2. 淡路市役所

- ① 農地貸借に関する手続き
- ② 各種補助事業の相談
 - ◇就農……45歳未満で独立・自営就農する認定新規就農者へ…補助
 - ◇農機具、農業施設の取得……地域農業の中心経営体への補助【補助率1/3～1/2】
 - ◇耕作放棄地の再生……伐採・伐根・耕運に対する補助【補助率1/2 事業費200万円以上】
 - ◇鳥獣害対策……資材代に対する補助【補助率2/10 上限10万円】
 - ◇農地・用排水施設等の整備
 - ※負担金なしで農地の再整備が可能な制度もあります。(詳細は要確認)
- ③ 空き屋等の相談

3. 兵庫県北淡路農業改良普及センター

- ① 作物ごとの作業労力や機械装備等に関する情報提供
- ② 野菜や果樹の栽培技術指導

4. (公社)ひょうご農林機構 (旧(公社)兵庫みどり公社)

- ① 農地中間管理事業(農地集積バンク)に関する相談

5. JA淡路日の出

- ① 販路や流通、作物の栽培に関する相談

Q&A

- Q1 農地の賃料の相場はいくら?
A1 10a当り5,000円/年程度です。1haの農地を借りる場合、5万円程度になります。
- Q2 農地の造成について支援があれば助かるのですが…
A2 農地整備に関する補助事業制度等があります。詳細は淡路市にご相談ください。負担金なしで整備可能な事業(※)もあります。ニーズに応じた計画づくりから整備まで、県と市がバックアップします。

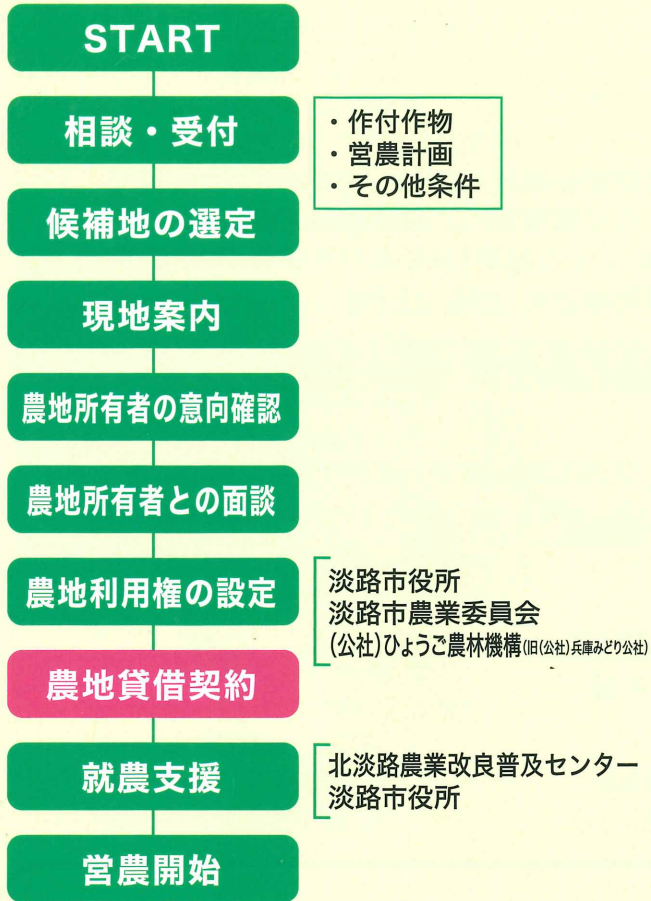
- ※ **1. 事業内容:** 伐採、農用地造成、水路、道路の整備等
- 2. 条件:** ①5ha以上のまとまった農地が対象であること
②農地中間管理機構を通して、農地を15年以上借り受けること
③収益性が高い作物をつくること 等

整備イメージ

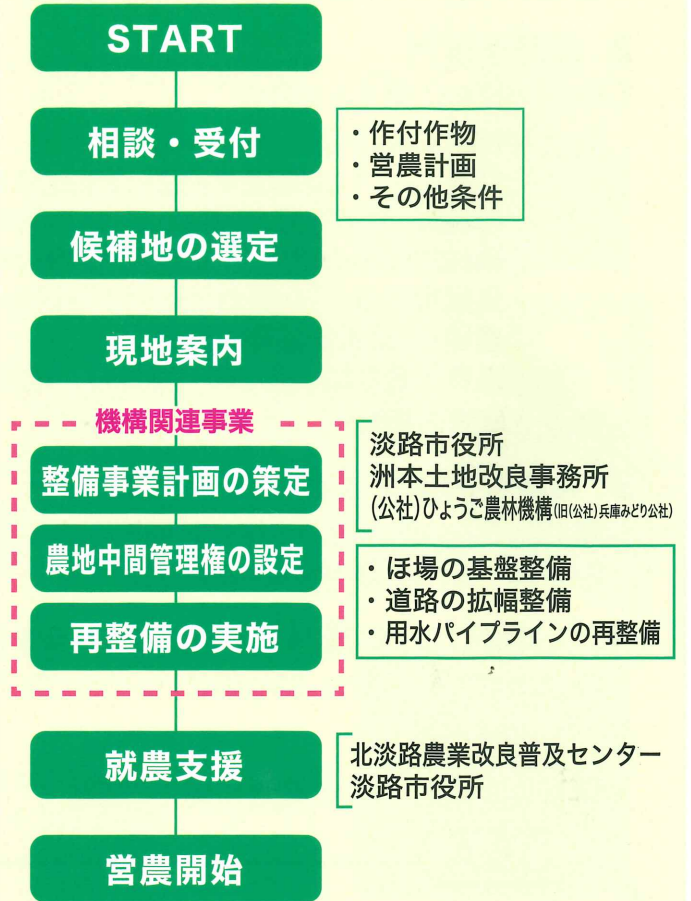


営農開始までの流れ

現況農地を貸借する場合



再編整備 [5.0ha 以上] を必要とする農地を貸借する場合



総合窓口はコチラです

北淡路土地改良区

農業参入を希望される企業の皆さまのニーズに応じた農地の貸借をコーディネートします。



連絡先

〒656-1726 兵庫県淡路市野島常盤1372-1
 TEL 0799-82-0387 / FAX 0799-82-1267
 E-mail kitaawaji-totikairyoku@nike.eonet.ne.jp